

An den Oberbürgermeister
der Landeshauptstadt München
Herrn Dieter Reiter
Rathaus, Marienplatz 8
80331 München

München, 07.10.2019

Antrag: Quartiersverträgliche Planung im Umfeld der Großmarkthalle einleiten

Der Stadtrat möge beschließen:

1) Das Planungsreferat wird beauftragt, für das Gebiet Gotzinger Str. 17, Gotzinger Str. 19, Oberländerstraße 2 und 2a einen Bebauungsplan für Gewerbenutzung aufzustellen und mit den Grundeigentümern in entsprechende Verhandlungen zu treten. (Den genauen Umgriff entnehmen Sie bitte dem Bild auf Seite 2.)

2) Ziele der Planung sollen sein:

- Quartiersverträgliche gewerbliche Nutzung mit sozialen und kulturellen Angeboten an die Nachbarschaft
- Zurückhaltende Höhenentwicklung gegenüber der Wohnbebauung an der Gotzinger Straße
- Entwicklung eines Durchgangs für Fuß- und Radverkehr von der Kyreinstraße zur Thalkirchner Straße

3) Das Planungsreferat wird beauftragt, unverzüglich planungssichernde Maßnahmen einzuleiten.

Begründung:

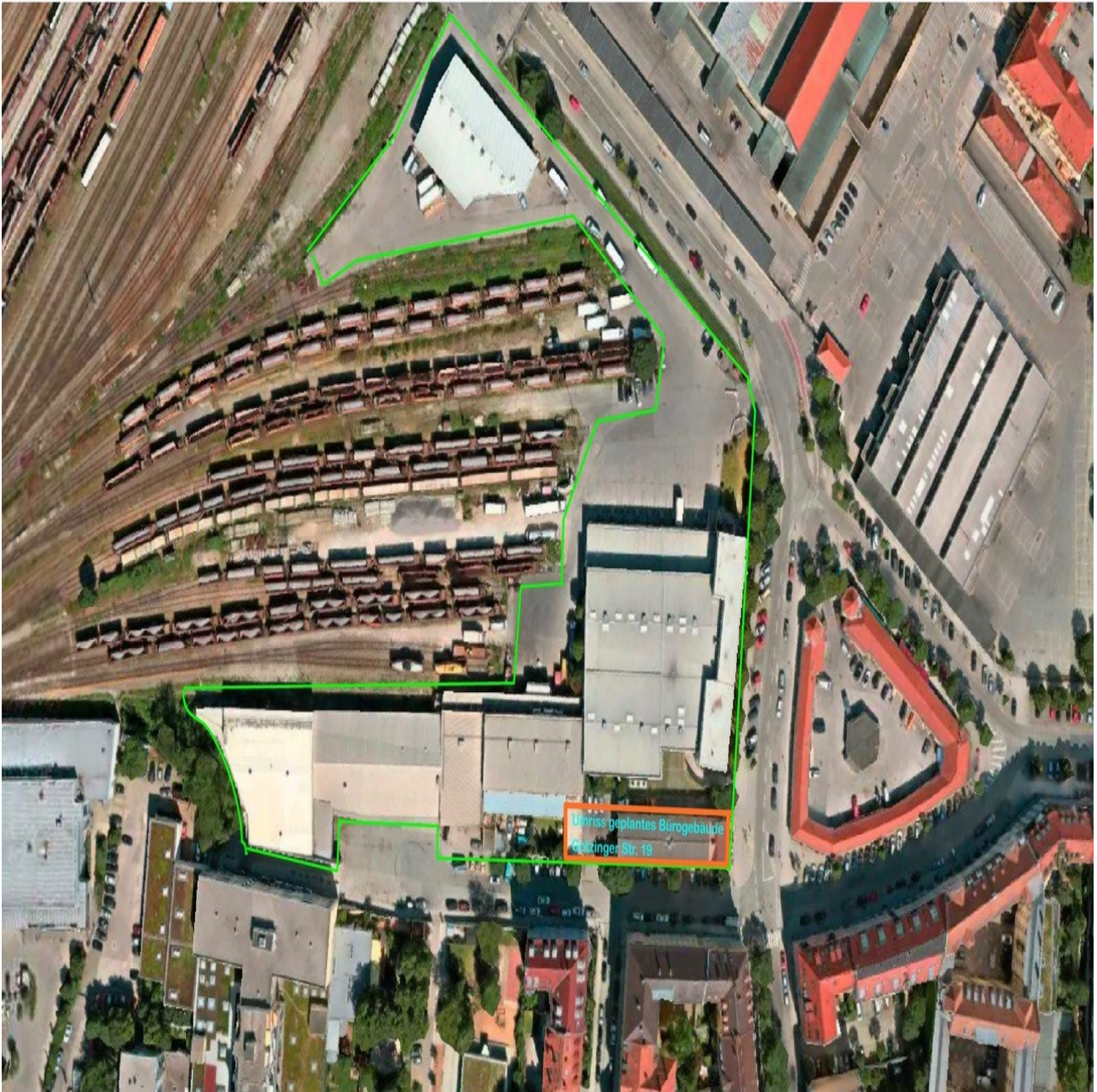
Auf dem Grundstück Gotzinger Straße 19 soll ein schmal geschnittenes Grundstück mit einem neuen Gewerbegebäude bebaut werden. Die Höhenentwicklung dieses Gebäudes ragt um einiges über die bestehenden gewerblichen Gebäude der Nachbarschaft hinaus.

Bei der Überplanung eines größeren Gebietes wäre eine Planung aus einer Hand machbar, die das Ensemble der Großmarkthalle und die Interessen der Nachbarschaft besser in Übereinklang bringen könnte.

Zudem gibt es Äußerungen gegenüber der Nachbarschaft, dass das Gebäude Oberländerstraße 2 in den nächsten 2 bis 3 Jahren abgerissen werden soll.

Brigitte Wolf (DIE LINKE)

Cetin Oraner (DIE LINKE)



Gotzinger-/Oberländer-/Thalkirchnerstraße mit Detail Gotzingerstr. 19